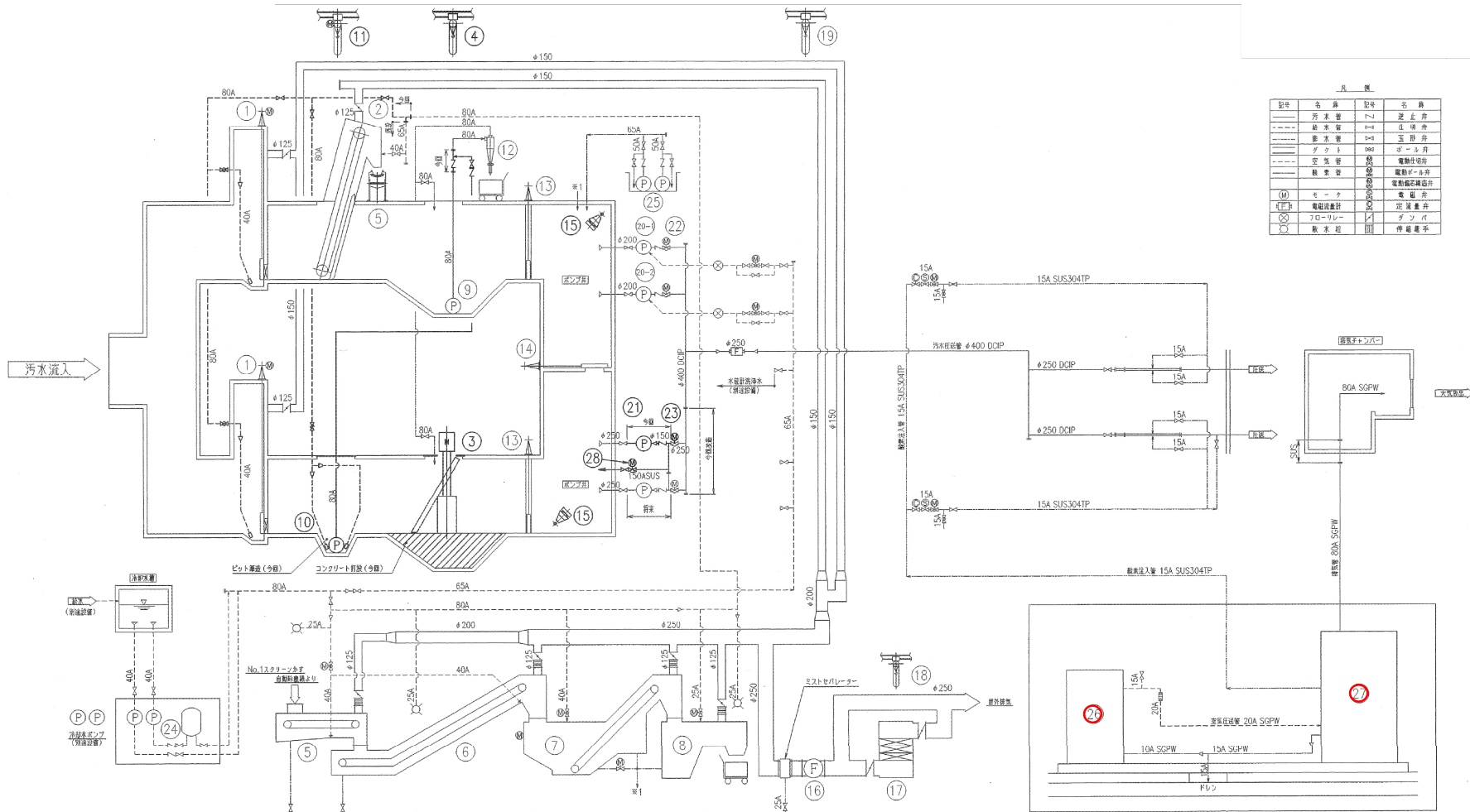


酸素注入装置(地下)

計画排水量(日最大)	
全体	10,015m ³ /日
今期	7,314m ³ /日
計画排水量(時最大)	
全体	14.971m ³ /時
今期	10.992m ³ /時

岩手県北上川上流流域下水道事務所	
江刺ポンプ場(主ポンプ設備)酸素注入装置点検整備業務委託	
全8枚中の1	江刺ポンプ場一般平面図
令和8年度	縮尺: NONE



凡 例

記号	名 称	記号	名 称
----	汚 水 管	----	配 水 管
----	給 水 管	----	出 水 管
----	ダ ク ト	----	ボ ー ル 弁
----	空 気 管	----	電動機付弁
----	排 水 管	----	電動機付弁
(P)	モ ー タ	(P)	電動機付弁
(V)	電動機付弁	(V)	電動機付弁
(C)	フロートバルブ	(C)	ダンパ
(S)	排水栓	(S)	伸縮管

番 号	16	17	18	19	No.1	No.1-2	No.2	No.1	No.2	No.2	No.2	26	27	28	
名 称	送風ファン	活性汚泥曝気	活性汚泥曝気	活性汚泥曝気	No.1-1 汚水ポンプ	No.1-2 汚水ポンプ	No.2 汚水ポンプ	No.1 汚水ポンプ	No.2 汚水ポンプ	圧力給水装置	原動機ポンプ	空気圧縮機(兼送風機)	酸素発生機	汚水ポンプ駆送機	
型 式	FRP製ターボファン	カートリッジ式吸電機	カートリッジ式吸電機	電動スクロー-汚物器	電動スクロー-汚物器	電動スクロー-汚物器	電動スクロー-汚物器	電動スクロー-汚物器	電動スクロー-汚物器	圧力給水装置	電動機付ポンプ	電動機付ポンプ	酸素発生機	電動機付ポンプ	
仕 様	16m ³ /min 220mmHg	16m ³ /min	定容積量 1.0t×18mH	定容積量 2.0t×18mH	2.0t×18mH	2.0t×18mH	2.0t×18mH	2.0t×18mH	2.0t×18mH	圧力給水装置	電動機付ポンプ	電動機付ポンプ	酸素発生機	電動機付ポンプ	
動 力	1.5kW	1.5kW	1.5kW	1.5kW	3.7kW	3.7kW	3.7kW	3.7kW	3.7kW	1.5kW	1.5kW	0.5kW	0.5kW	0.2kW	
電 圧	1	1	1	1	1	1	1	1	1	1	1	1	1	1	
備 考					フライングバルブ付	フライングバルブ付	フライングバルブ付	フライングバルブ付	フライングバルブ付	圧力給水装置	圧力給水装置	圧力給水装置	圧力給水装置	圧力給水装置	
番 号	1	2	3	4	5	6	7	8	9	10	11	12	13	14	15
名 称	流入ポンプ	スクリーンポンプ	スクリーンポンプ	スクリーンポンプ	No.1 スクリーンポンプ	No.2 スクリーンポンプ	スクリーンポンプ	スクリーンポンプ	No.1 汚水ポンプ	No.2 汚水ポンプ	ポンプ用制御ユニット	サイクロンセパレーター	送風機	ポンプ用制御ユニット	ポンプ用制御ユニット
型 式	FRP製ターボファン	カートリッジ式吸電機	カートリッジ式吸電機	カートリッジ式吸電機	電動スクロー-汚物器	電動スクロー-汚物器	電動スクロー-汚物器	電動スクロー-汚物器	電動スクロー-汚物器	電動スクロー-汚物器	電動機付ポンプ	電動機付ポンプ	電動機付ポンプ	電動機付ポンプ	電動機付ポンプ
仕 様	600W 600H	20t×18mH	20t×18mH	20t×18mH	2.0t×18mH	2.0t×18mH	2.0t×18mH	2.0t×18mH	2.0t×18mH	2.0t×18mH	500×0.2m ³ /min 10m	500×0.2m ³ /min 10m	1000W 1000H	600W 600H	600W 600H
動 力	1.5kW	0.75kW	0.75kW	0.75kW	3.7kW	3.7kW	3.7kW	3.7kW	3.7kW	3.7kW	1.5kW	1.5kW	0.5kW	0.2kW	0.2kW
電 圧	2	2	2	2	2	2	2	2	2	2	2	2	2	2	2
備 考					フライングバルブ付	フライングバルブ付	フライングバルブ付	フライングバルブ付	フライングバルブ付	フライングバルブ付	圧力給水装置	圧力給水装置	圧力給水装置	圧力給水装置	圧力給水装置

岩手県北上川上流流域下水道事務所
 江刺ポンプ場(主ポンプ設備)酸素注入装置点検整備業務委託
 全8枚中の2
 令和8年度
 フローシート
 縮尺: NONE

(屋外) (屋内)

大気放出

SGPW-80A

PBox

空気圧縮機

除塵機

SGPW-20A

③
ドレン

②

10A

ドレン

SUS304TP-15A

圧送管

圧送管

ポンプ井

ポンプ井

配管布設替え範囲

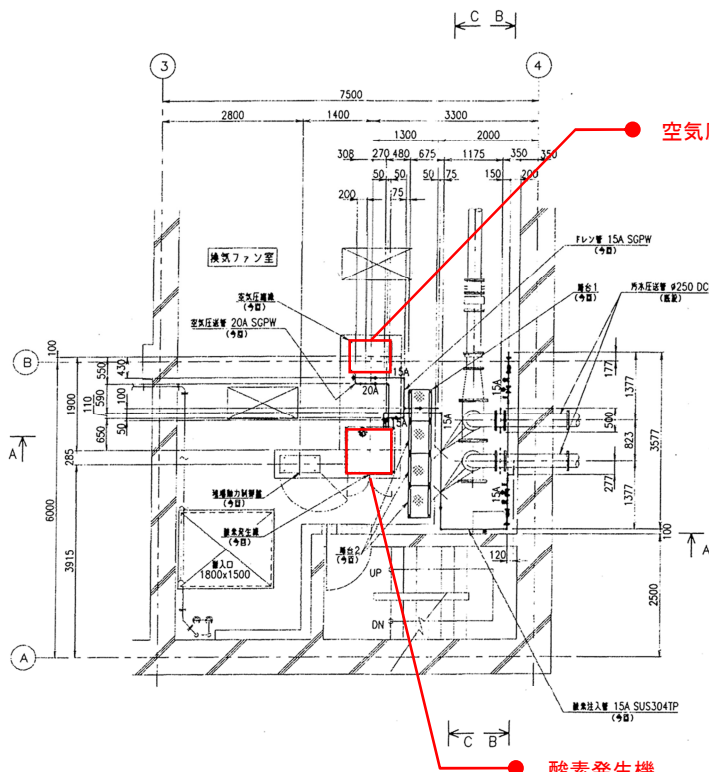
	玉形弁		ドレントラップ		定流量弁
	ボール弁		圧力計		酸素流量調整弁
	コック		電磁弁		酸素流量計
	伸縮継手		注入弁		圧力スイッチ

-----: 所掌範囲外を示す。

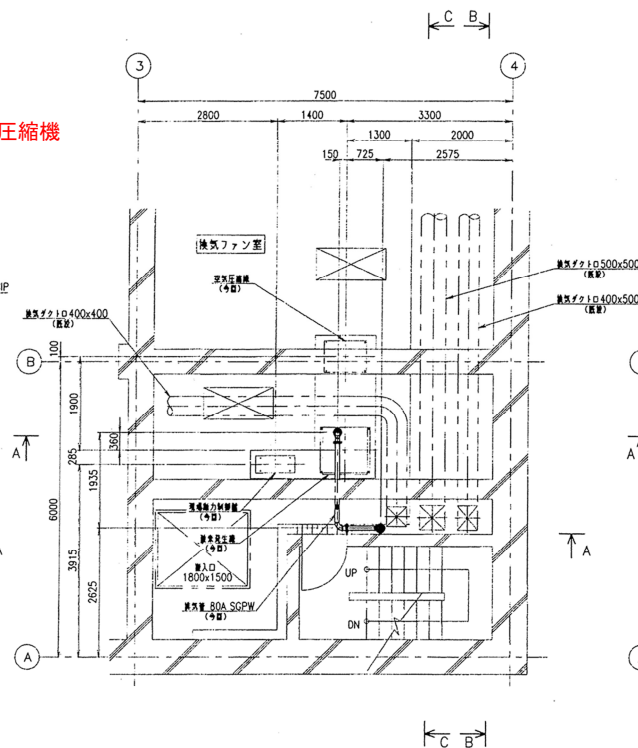
機器番号	①	②	③
機器名称	空気圧縮機(除塵機付)	酸素発生機	現場動力制御盤
形式	スクロール式圧縮機	吸着分離方式	屋内自立型
仕様	0.66m ³ /min×0.8MPa	2.9m ³ /h×0.3MPa	-
出力	5.9+0.42kW	0.50kW	-
数量	1	1	1

③

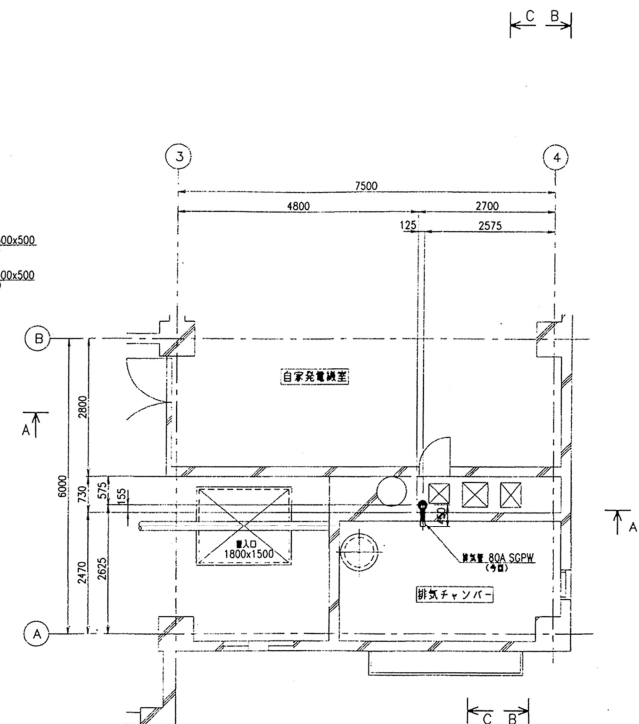
岩手県北上川上流流域下水道事務所	
江刺ポンプ場(主ポンプ設備)酸素注入装置点検整備業務委託	
全8枚中の3	酸素注入装置フローシート
令和8年度	縮尺: NONE



地下一階下部配管平面図

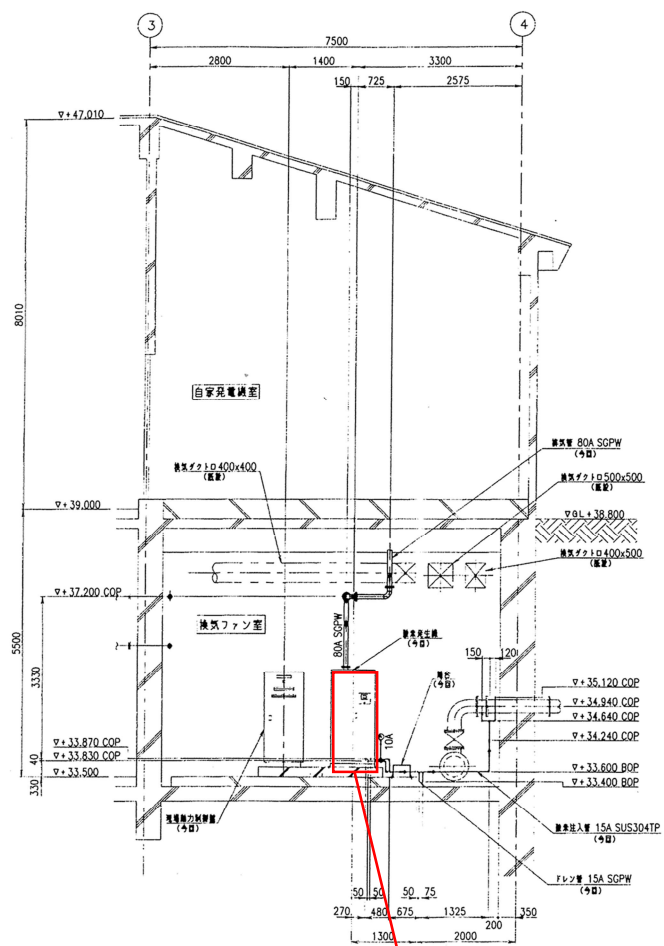


地下一階上部配管平面図



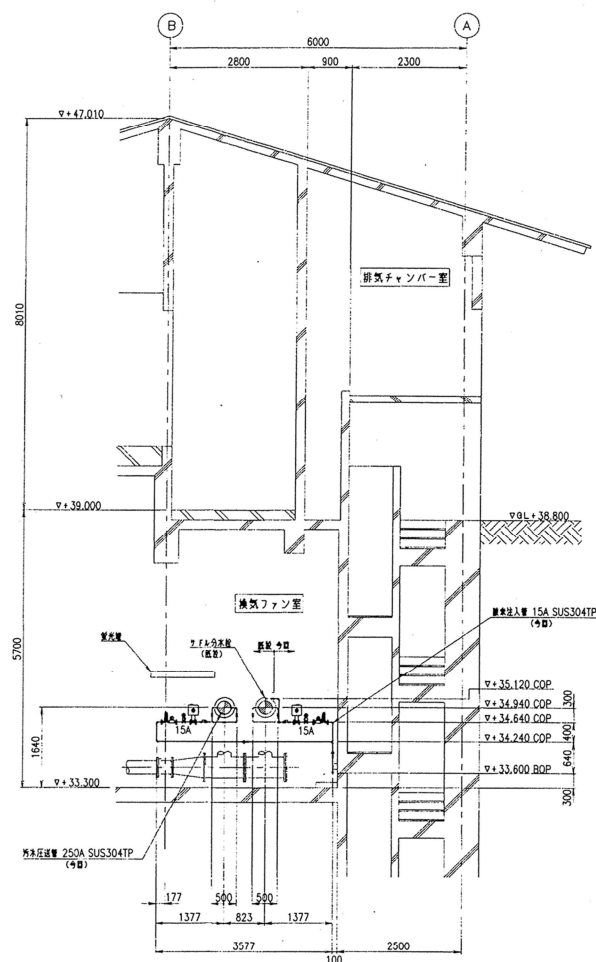
一階配管平面図

岩手県北上川上流流域下水道事務所	
江刺ポンプ場(主ポンプ設備)酸素注入装置点検整備業務委託	
全8枚中の4	機器配置平面図
令和8年度	縮尺: NONE

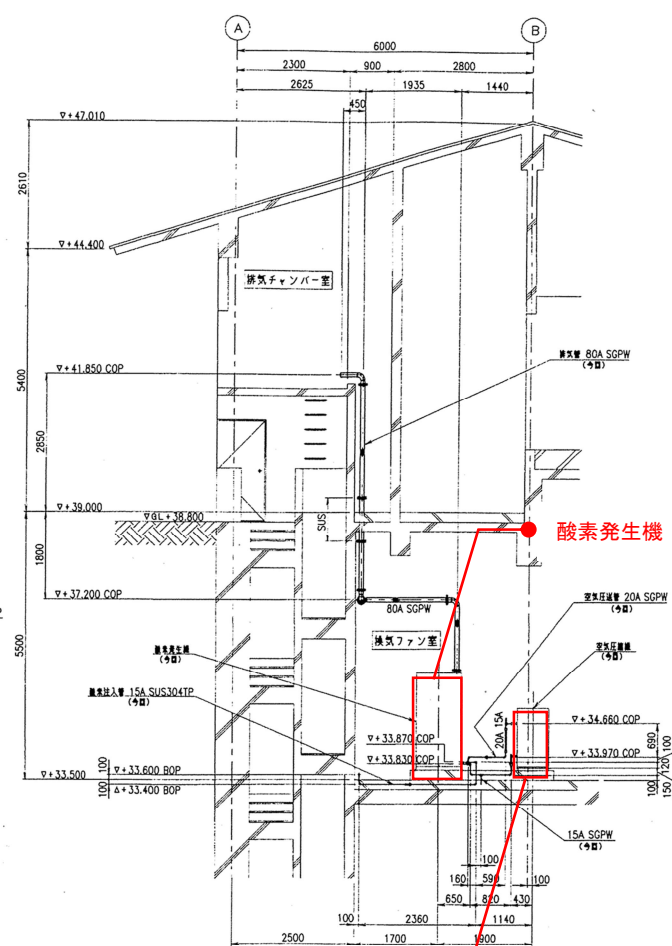


A-A 断面図

酸素発生機



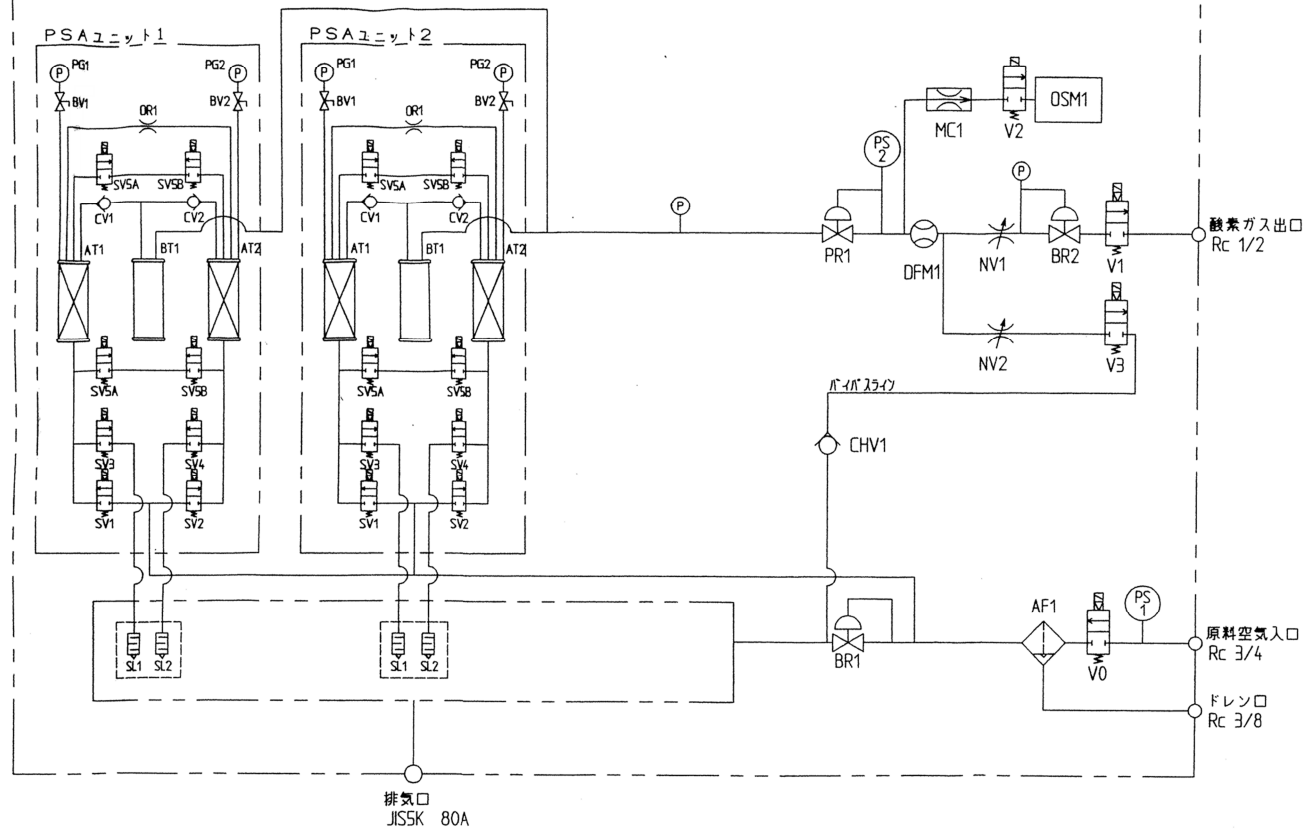
B-B 断面図



C-C 断面図

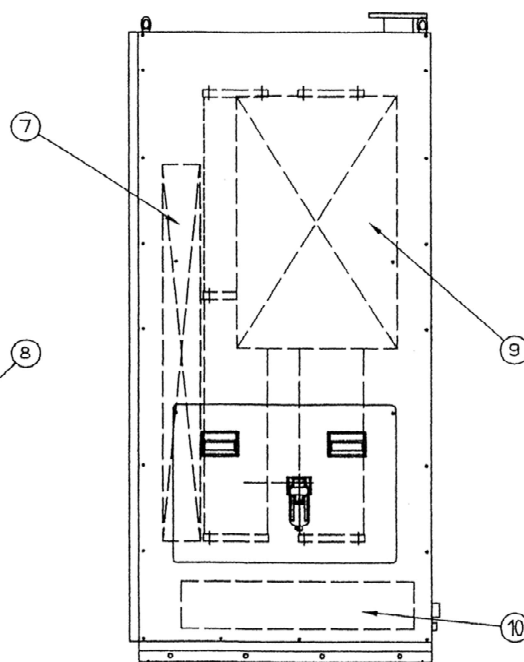
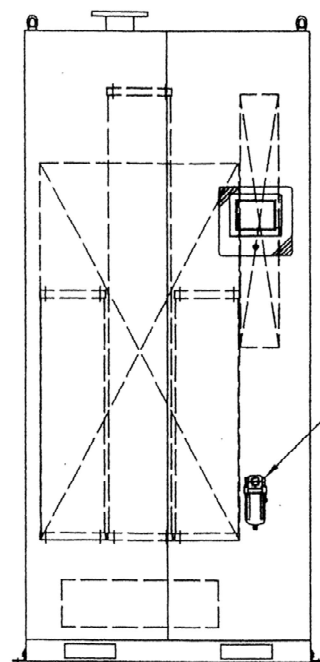
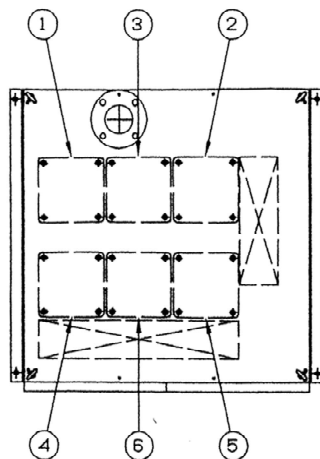
空気圧縮機

岩手県北上川上流流域下水道事務所	
江刺ポンプ場(主ポンプ設備)酸素注入装置点検整備業務委託	
全8枚中の5	機器配置断面図
令和8年度	縮尺: NONE



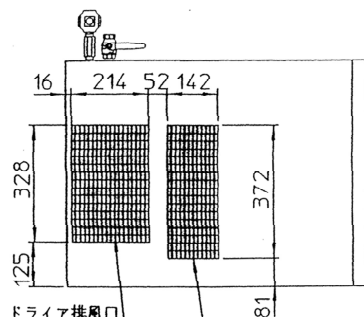
	SV5B	電磁弁	4	SMC	VXD2140A-04-9G
	SV5A	電磁弁	4	SMC	VXD2140A-04-9G
	SV3,4	電磁弁	4	SMC	VXD2140A-04-9G
	SV1,2	電磁弁	4	SMC	VXD2140A-04-9G
	SL1,2	サイレンサ	4	SMC	AN500-06
	PG1,2	圧力計	4	SMC	G46-10-02
	OR1	オリフィス	2	自社	φ4×2フィート
	CV1,2	逆止弁	4	SMC	AKH06-00
	BV1,2	ストップ弁	4	KITZ	TK600型 Rc1/4
	BT1	バッファタンク	2	自社	φ200×1390L
	AT1,2	吸着タンク	4	自社	φ200×750L
	V3	電磁弁	1	SMC	VXD2130A-03-1GS
	V2	電磁弁	1	SMC	VX2110A-02-1G
	V1	電磁弁	1	SMC	VXD2130A-03-1GS
	V0	電磁弁	1	SMC	VXD2150-06-1GS
	PS2	圧力センサ(酸素ガス)	1	SMC	PSE530-M5-L
	PS1	圧力センサ(原料空気)	1	SMC	PSE530-M5-L
	PR1	圧力調節器	1	フジエレクトロニクス	10263JNU
	OSM1	酸素発生モジュール	1	フジクラ	FCX-MW-AC-AVR
	MC1	ミニマルパンプ	1	SMC	AS1001FM-04-X214
	NV1,2	流量調節弁	2	フジエ	DH-12PC
	DFM1	電子式流量計	1	SMC	PFA711-03-28-M
	CHV1	逆止弁	1	SMC	AKH10-00
	BR2	背圧弁	1	フジエレクトロニクス	10263BPU
	BR1	背圧弁	1	フジエレクトロニクス	10264BPU
	AF1	エアフィルタ	1	SMC	AF4000-06BC
BM コ-フ	品番	部 品 名 称	数 量	メーカ	型 式

岩手県北上川上流流域下水道事務所	
江刺ポンプ場(主ポンプ設備)酸素注入装置点検整備業務委託	
全8枚中の6	酸素発生機フロー図(参考図)
令和8年度	縮尺: NONE



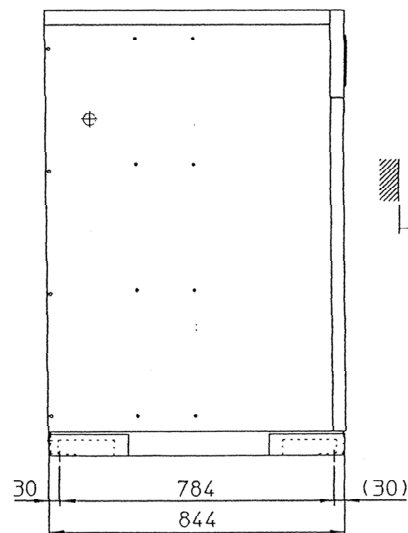
BM コード	品番	部 品 名 称	個 数	材 料	備 考
	⑩	消音BOX	1		
	⑨	制御ユニット	1		
	⑧	エアリフト	1		
	⑦	電磁弁ユニット	1		
	⑥	バフアダプタ(ユニット2)	1	AL	
	⑤	吸着タンク2(ユニット2)	1	AL	
	④	吸着タンク1(ユニット2)	1	AL	
	③	バフアダプタ(ユニット1)	1	AL	
	②	吸着タンク2(ユニット1)	1	AL	
	①	吸着タンク1(ユニット1)	1	AL	

岩手県北上川上流流域下水道事務所	
江刺ポンプ場(主ポンプ設備)酸素注入装置点検整備業務委託	
全8枚中の7	酸素発生機内部配置図(参考図)
令和8年度	縮尺: NONE

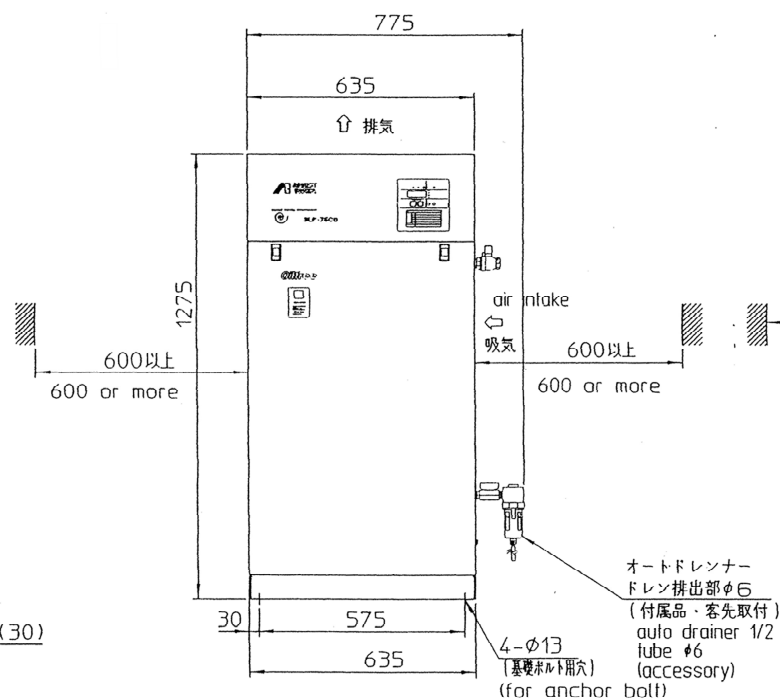


ドライア排風口
exhaust port
(dryer)

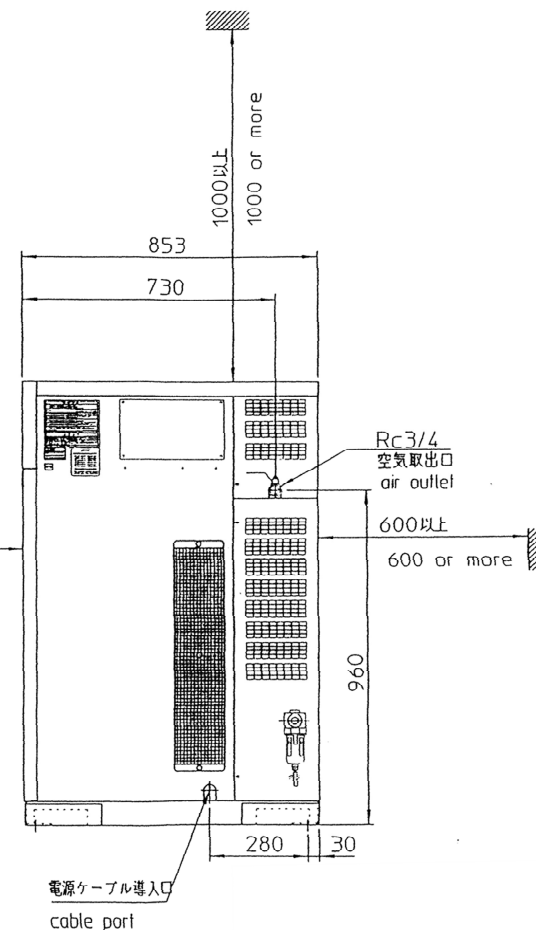
コンプレッサ排風口
exhaust port
(compressor)



	SLP-55CD-S8
運転制御圧力 working pressure	0.65-0.8MPa
吐出し空気量 F.A.D.	660 l/min
運転制御方式 control	圧力発停式(センサ検知) pressure switch control (with sensor)
本体回転速度 speed	3200min ⁻¹ / 3150min ⁻¹
騒音値 noise level	52dB(A) 正面1.5m 52dB(A) 1.5m from front panel
電動機出力 motor power	5.9kW (2.2+3.7kW)
電源 power source	3相 AC200V 3 phase AC200V
概略質量 weight	290kg



オートドレンナー
ドレン排出部φ6
(付属品・客先取付)
auto drainer 1/2
tube φ6
(accessory)
(for anchor bolt)



岩手県北上川上流流域下水道事務所	
江刺ポンプ場(主ポンプ設備)酸素注入装置点検整備業務委託	
全8枚中の8	空気圧縮機据付図
令和8年度	縮尺: NONE